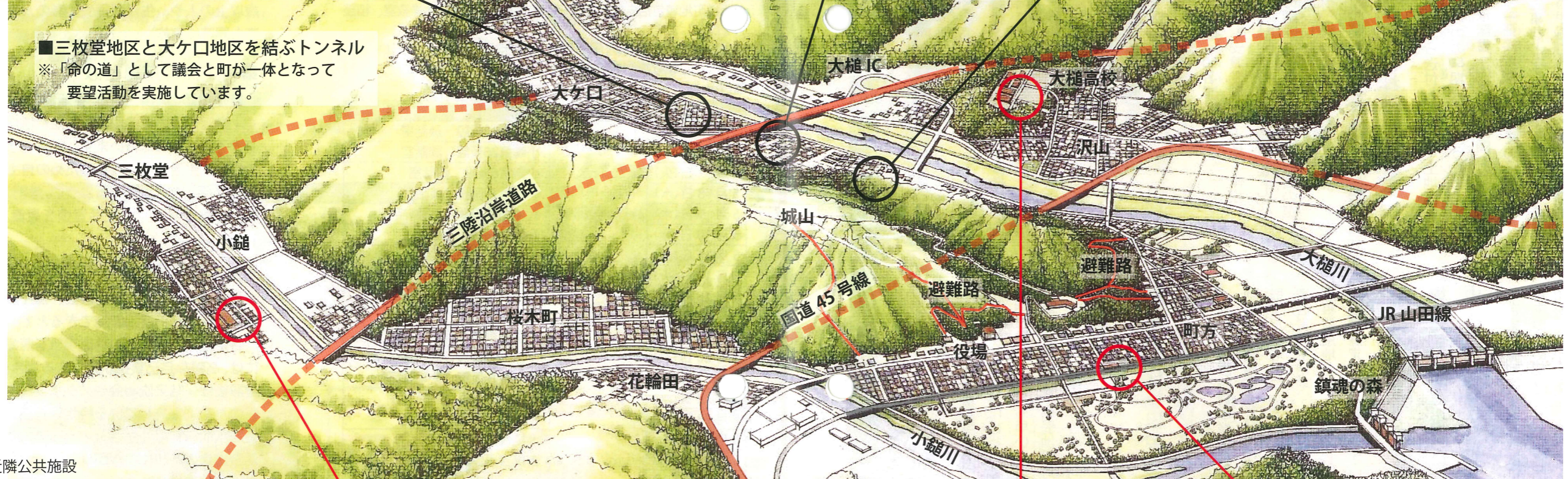
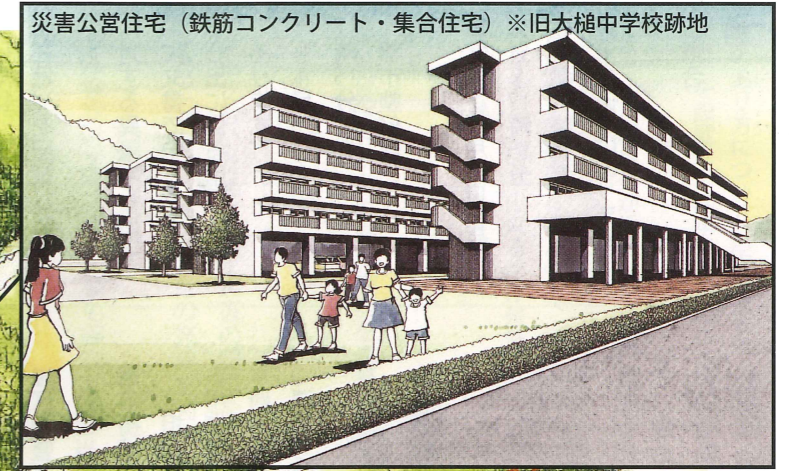
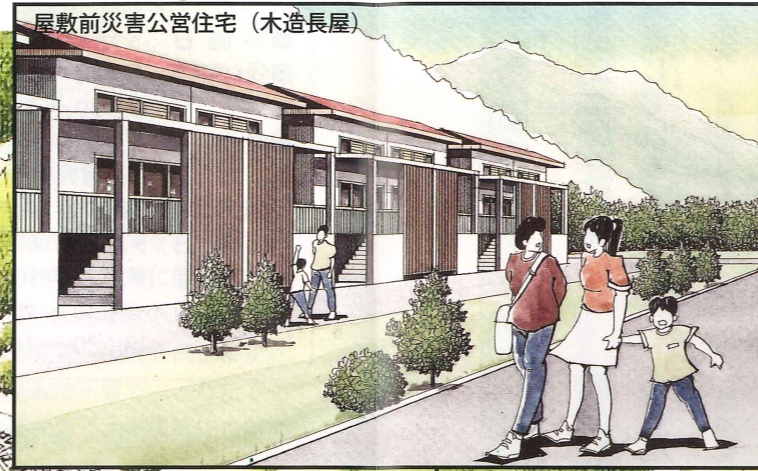
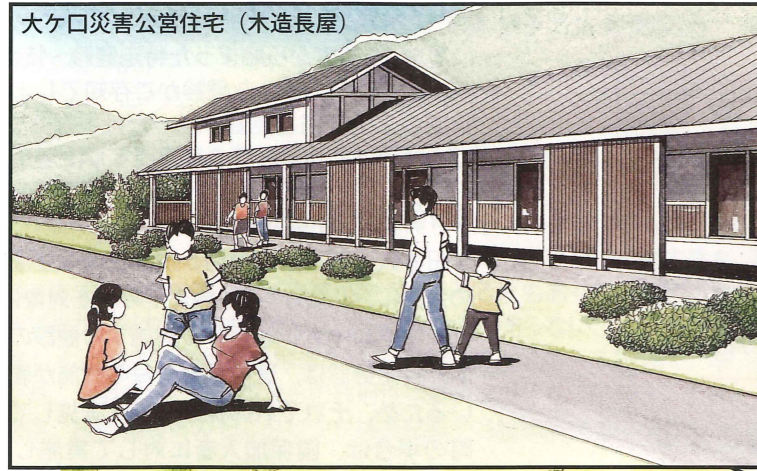


公共施設や災害公営住宅などの各施設間を交通ネットワーク化して、安全安心で利便性のあるコンパクトなまちづくりを目指します

3月5日発行「広報おつち No554」で、お知らせした「復興まちづくり完成予想図（町方・沢山地区など）」と連携した公共施設や災害公営住宅の建設の一部を紹介します。三陸沿岸道路や、「三枚堂大ケ口地区」間をトンネル化することにより、災害時のみならず、経済活動をはじめとする地域間の交流促進が期待できます。

用地建築課 Tel 0193-42-8719

■現在整備中の災害公営住宅



■整備予定の近隣公共施設

