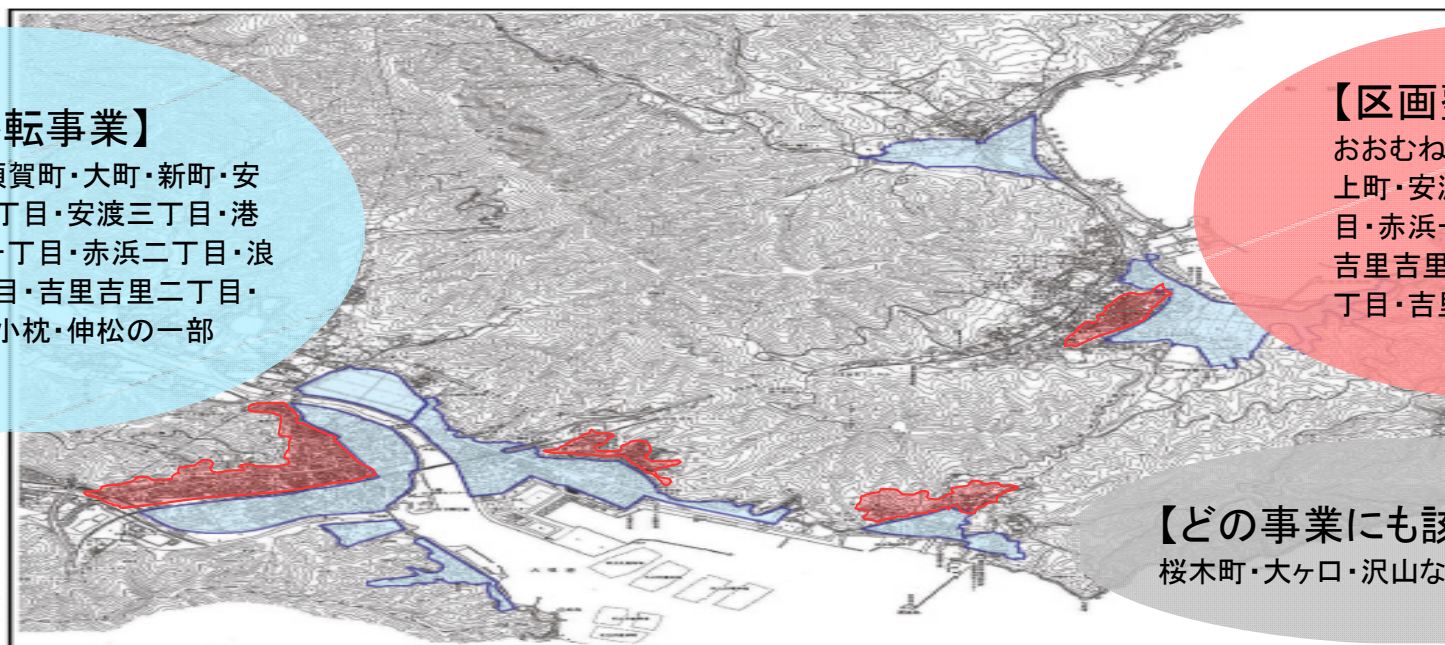


被災時（3.11）のご住所はどちらですか？



【防災集団移転事業】

おおむね、栄町・須賀町・大町・新町・安渡一丁目・安渡二丁目・安渡三丁目・港町・新港町・赤浜一丁目・赤浜二丁目・浪板・吉里吉里一丁目・吉里吉里二丁目・吉里吉里三丁目・小枕・伸松の一部

【区画整理事業】

おおむね、末広町・大町・本町・上町・安渡二丁目・安渡三丁目・赤浜一丁目・赤浜二丁目・吉里吉里一丁目・吉里吉里二丁目・吉里吉里三丁目の一部

【どの事業にも該当しない区域】
桜木町・大ヶロ・沢山など

被災住所

再建場所

対象となる制度

各種補助金の手続きの流れ

防災集団移転促進事業 (青枠)の方

町が整備する
高台団地

町内

防集

(担当:支援室)

住宅再建(購入)	上限	万円
土地購入	上限	万円
住宅用地造成	上限	万円

各種補助金

	複数世帯	単数世帯
加算支援金	万円	万円
県補助金	万円	万円
町補助金	一律	万円

がけ近

(担当:環境整備課)

住宅再建(購入)	上限	万円
土地購入	上限	万円
住宅用地造成	上限	万円

各種補助金

	複数世帯	単数世帯
加算支援金	万円	万円
県補助金	万円	万円
町補助金	一律	万円

区画整理事業(赤枠)の方

仮換地後の
自分の土地

町内

区画

(担当:支援室)

住宅建設	上限	万円
土地購入	上限	万円

各種補助金

	複数世帯	単数世帯
加算支援金	万円	万円
県補助金	万円	万円
町補助金	一律	万円

町独自

(担当:支援室)

住宅建設	上限	万円
土地購入	上限	万円
土地造成	上限	万円

各種補助金

	複数世帯	単数世帯
加算支援金	万円	万円
県補助金	万円	万円
町補助金	一律	万円

どの事業にも該当しない区域の方

町内

町独自

(担当:支援室)

住宅建設	上限	万円
土地購入	上限	万円
土地造成	上限	万円

各種補助金

	複数世帯	単数世帯
加算支援金	万円	万円
県補助金	万円	万円
町補助金	一律	万円

契約前の申請

審査
交付決定通知

契約着手OK

加算支援金

完成

実績報告(利子・引越補助金)
県・町補助金申請
※建物の登記完了後

補助金確定通知

補助金請求

補助金受領

【申請に必要な書類】

- ①申請書
- ②事業計画書
- ③融資償還予定表の写し
- ④見積書の写し
 - 土地購入
 - 住宅建築(購入)
 - 造成費用
 - 家財運搬費用等
- ⑤危険住宅についての
 - 位置図
 - 状況写真
- ⑥移転建築(購入含む)住宅についての
 - 位置図
 - 配置図
 - 平面図
 - 現況写真
- ⑦り災証明書の写し又は住民票謄本
- ⑧完納証明書
- ⑨跡地計画

契約着手OK

加算支援金

完成

県・町補助金申請
引越・利子補助金申請
※建物の登記完了後

補助金請求

補助金受領

【申請に必要な書類】

- ①申請書
- ②り災証明書
- ③登記簿謄本
- ④住民票謄本
- ⑤住宅建設分、土地購入分に係る契約書の写し
- ⑥金銭消費貸借契約書の写し
- ⑦返済予定表(新住宅債務)
- ⑧通帳
- ⑨印鑑