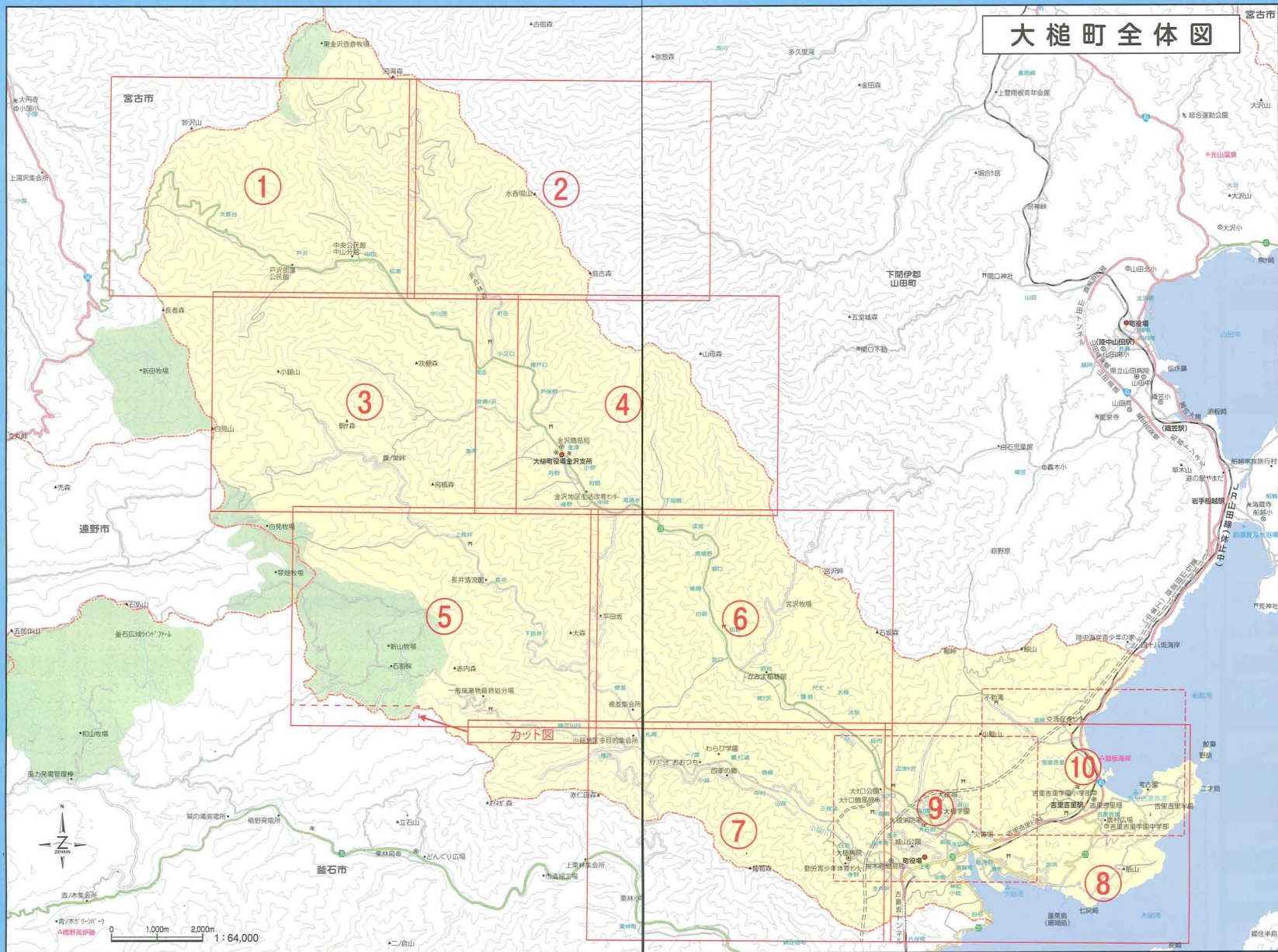


大槌町全体図



1	2
3	4

土砂災害 凡例

土砂災害警戒区域(土石流)
土砂災害特別警戒区域(土石流)
土砂災害警戒区域(急傾斜地)
土砂災害特別警戒区域(急傾斜地)
土石流危険渓流
土石流危険箇所
急傾斜地危険箇所

洪水災害
浸水想定区域 凡例

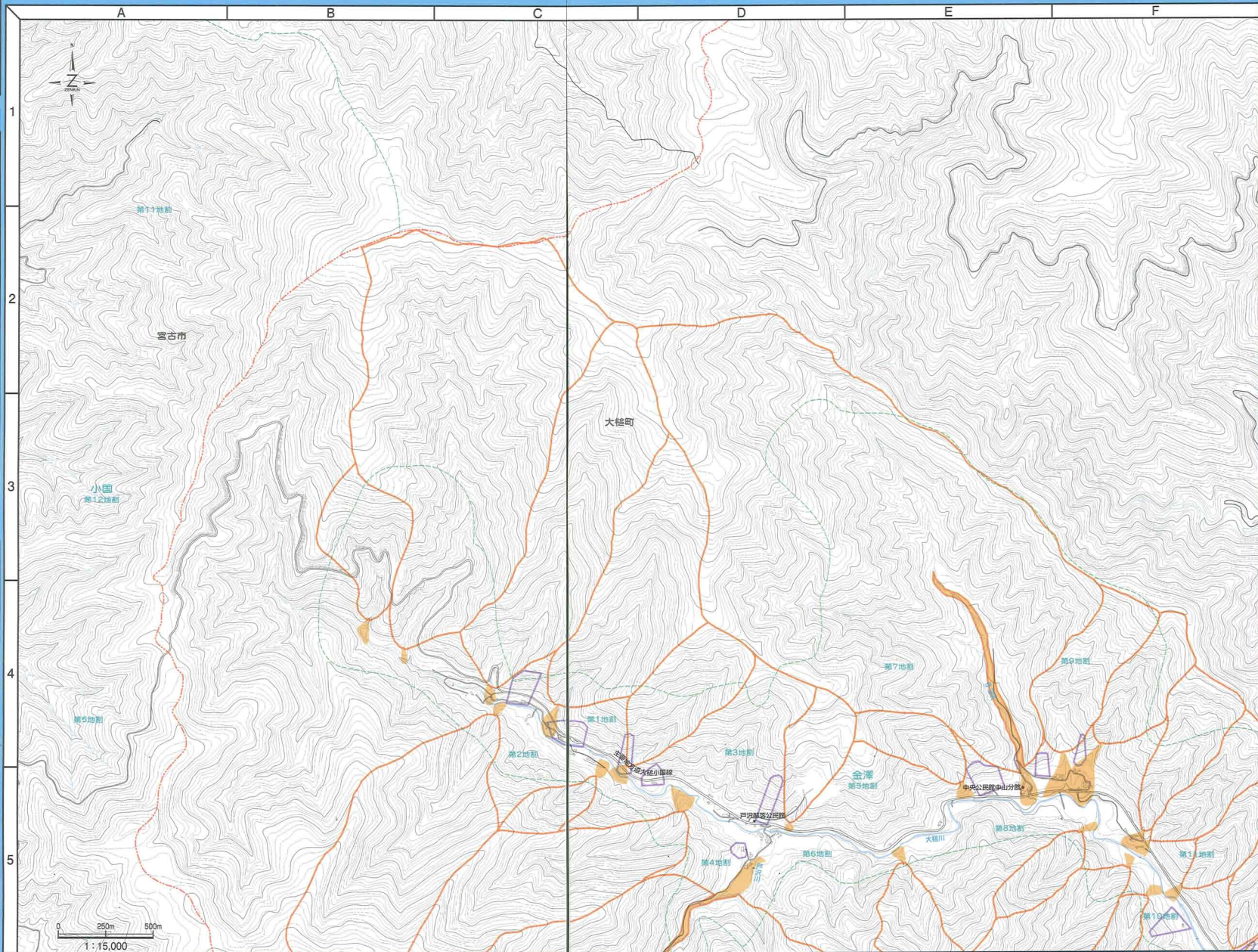
0.5m未満
0.5~1.0m未満
1.0~2.0m未満
2.0~5.0m未満

東日本大震災における
浸水実績

浸水実績

避難所 凡例

指定緊急避難場所 ① (赤色で表記)
指定避難所 ① (青色で表記)
福祉避難所 ① (緑色で表記)



1	2
3	4

土砂災害 凡例

土砂災害警戒区域(土石流)
土砂災害特別警戒区域(土石流)
土砂災害警戒区域(急傾斜地)
土砂災害特別警戒区域(急傾斜地)
土石流危険渓流
土石流危険箇所
急傾斜地危険箇所

洪水災害
浸水想定区域 凡例

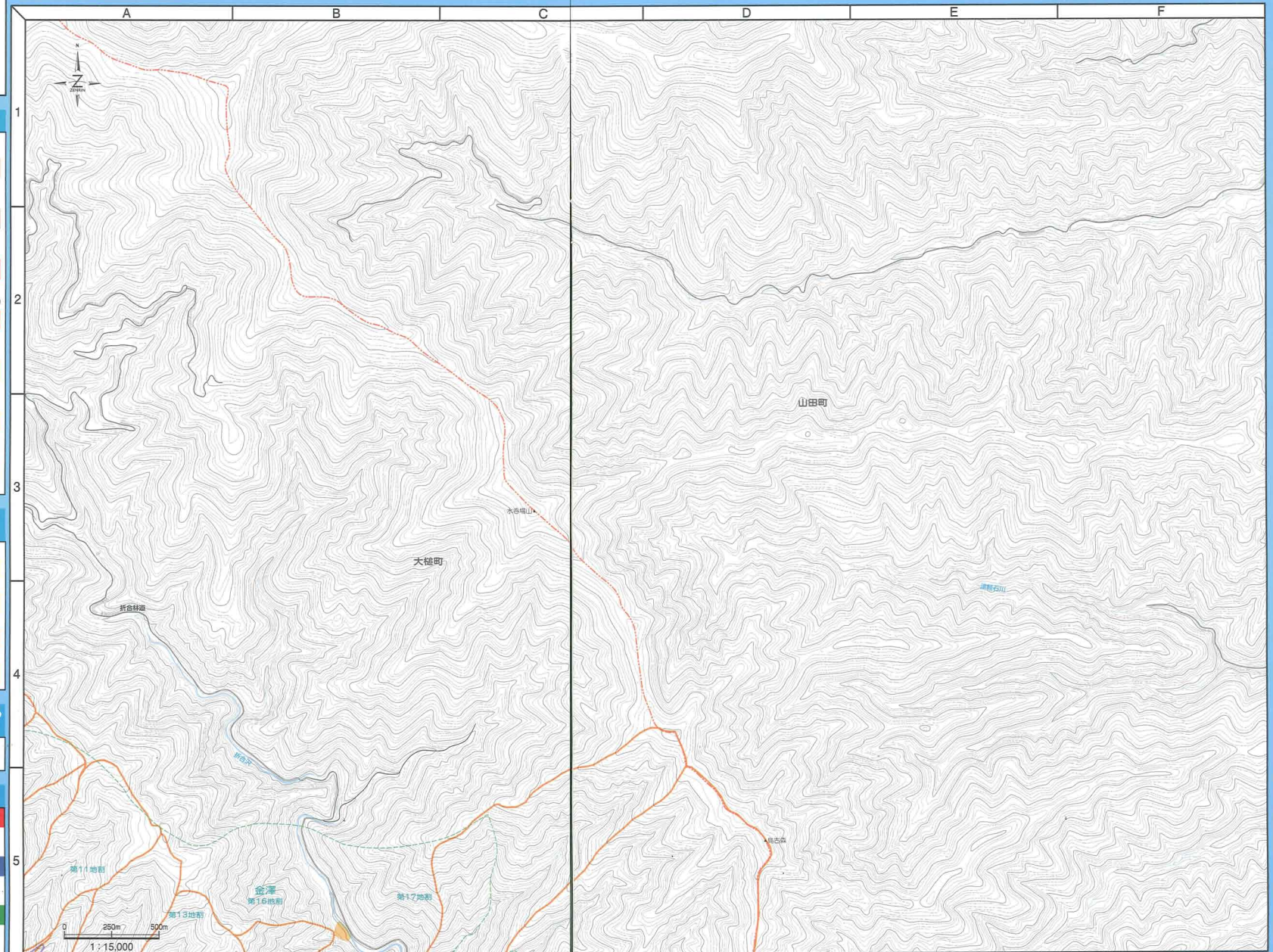
0.5m未満
0.5~1.0m未満
1.0~2.0m未満
2.0~5.0m未満

東日本大震災における
浸水実績

浸水実績

避難所 凡例

指定緊急避難場所 ① (赤色で表記)
指定避難所 ① (青色で表記)
福祉避難所 ① (緑色で表記)



1	2
3	4
5	6

土砂災害 凡例

土砂災害警戒区域(土石流)

土砂災害特別警戒区域(土石流)

土砂災害警戒区域(急傾斜地)

土砂災害特別警戒区域(急傾斜地)

土石流危険渓流

土石流危険箇所

急傾斜地危険箇所

洪水災害 浸水想定区域 凡例

0.5m未満

0.5~1.0m未満

1.0~2.0m未満

2.0~5.0m未満

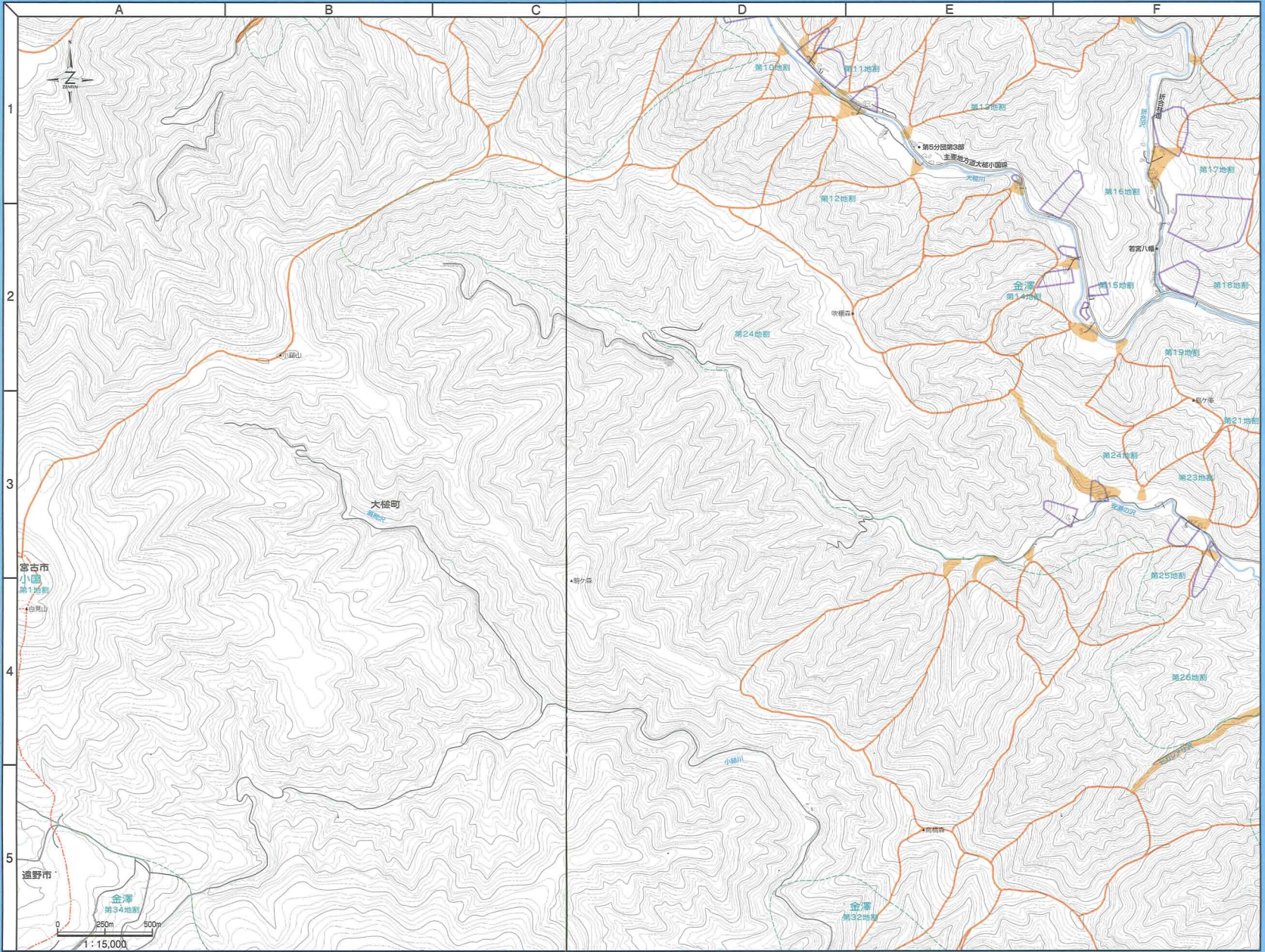
東日本大震災における 浸水実績

避難所 凡例

指定緊急避難場所
① (赤色で表記)

指定避難所
① (青色で表記)

福祉避難所
① (緑色で表記)



1	2
3	4
5	6

土砂災害 凡例

土砂災害警戒区域(土石流)

土砂災害特別警戒区域(土石流)

土砂災害警戒区域(急傾斜地)

土砂災害特別警戒区域(急傾斜地)

土石流危険渓流

土石流危険箇所

急傾斜地危険箇所

洪水災害 浸水想定区域 凡例

0.5m未満

0.5~1.0m未満

1.0~2.0m未満

2.0~5.0m未満

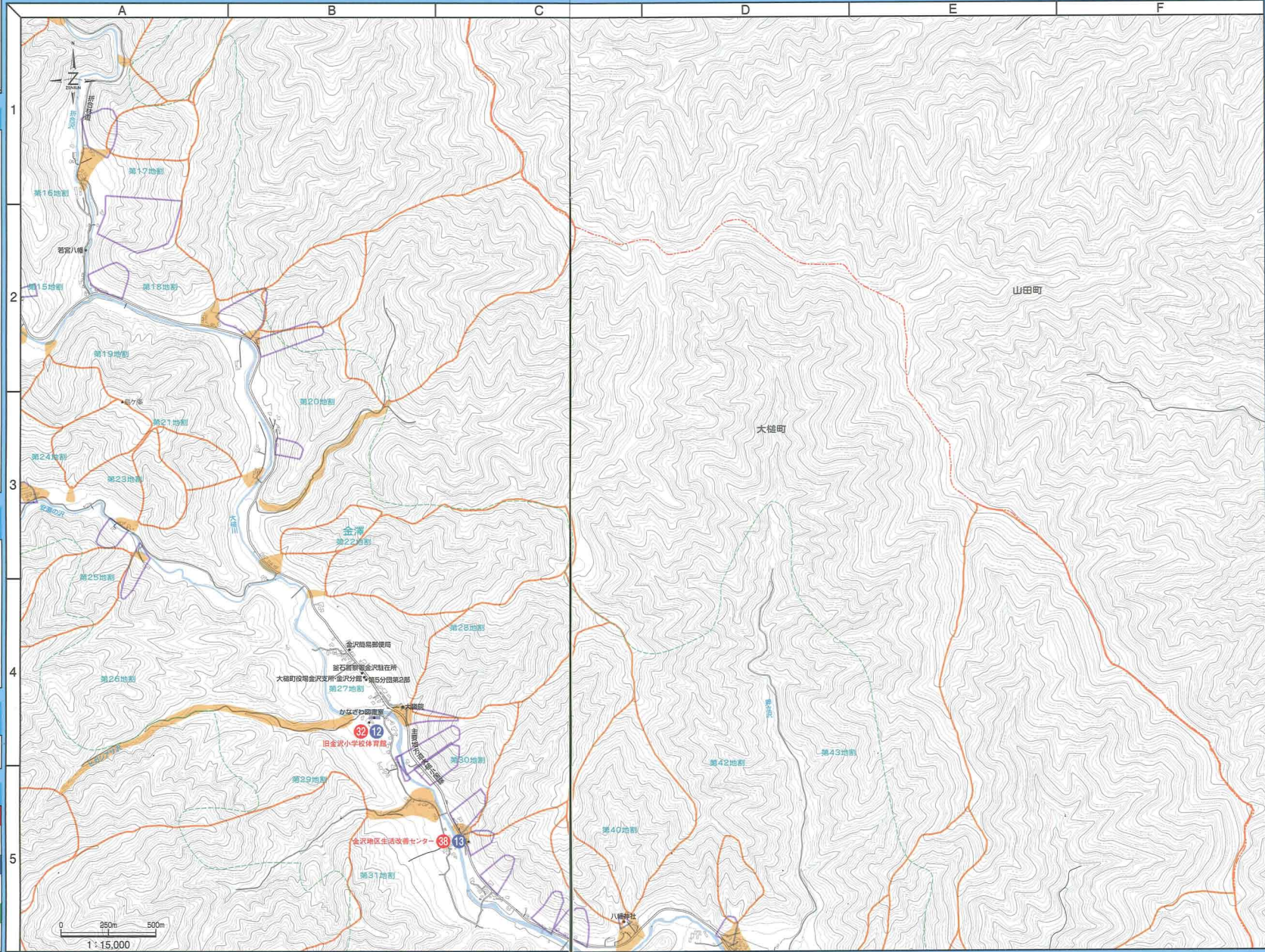
東日本大震災における 浸水実績

避難所 凡例

指定緊急避難場所
① (赤色で表記)

指定避難所
① (青色で表記)

福祉避難所
① (緑色で表記)



3	4
5	6
	7

土砂災害 凡例

土砂災害警戒区域(土石流)

土砂災害特別警戒区域(土石流)

土砂災害警戒区域(急傾斜地)

土砂災害特別警戒区域(急傾斜地)

土石流危険渓流

土石流危険箇所

急傾斜地危険箇所

洪水災害 浸水想定区域 凡例

0.5m未満

0.5~1.0m未満

1.0~2.0m未満

2.0~5.0m未満

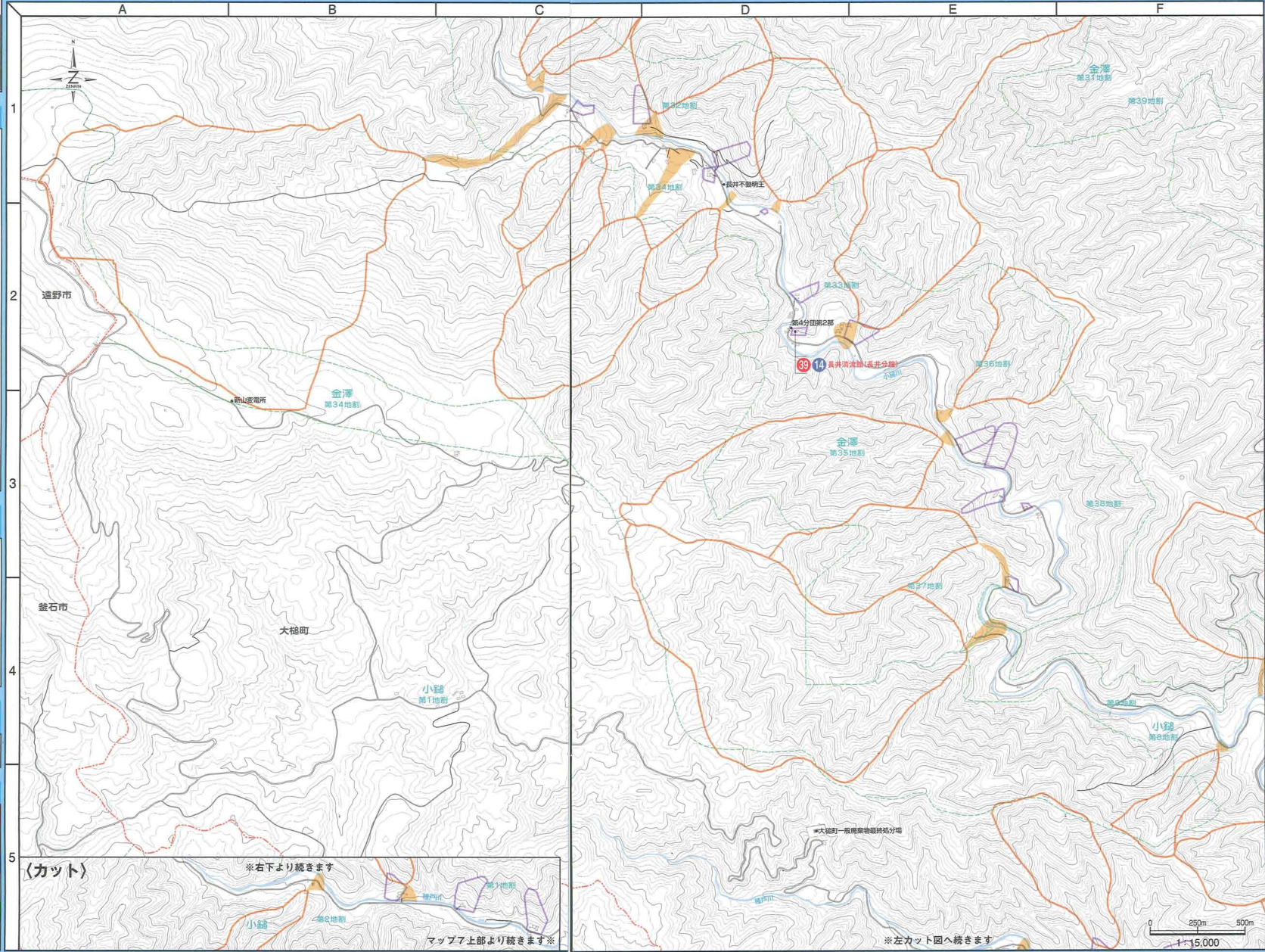
東日本大震災における 浸水実績

避難所 凡例

指定緊急避難場所
① (赤色で表記)

指定避難所
① (青色で表記)

福祉避難所
① (緑色で表記)



※右下より続きます

※マップ上部より続きます※

※大槌町一般廃棄物処理場

※左カット図へ続きます

3	4
5	6
7	8

土砂災害 凡例

- 土砂災害警戒区域(土石流)
- 土砂災害特別警戒区域(土石流)
- 土砂災害警戒区域(急傾斜地)
- 土砂災害特別警戒区域(急傾斜地)
- 土石流危険溪流
- 土石流危険箇所
- 急傾斜地危険箇所

洪水災害
浸水想定区域 凡例

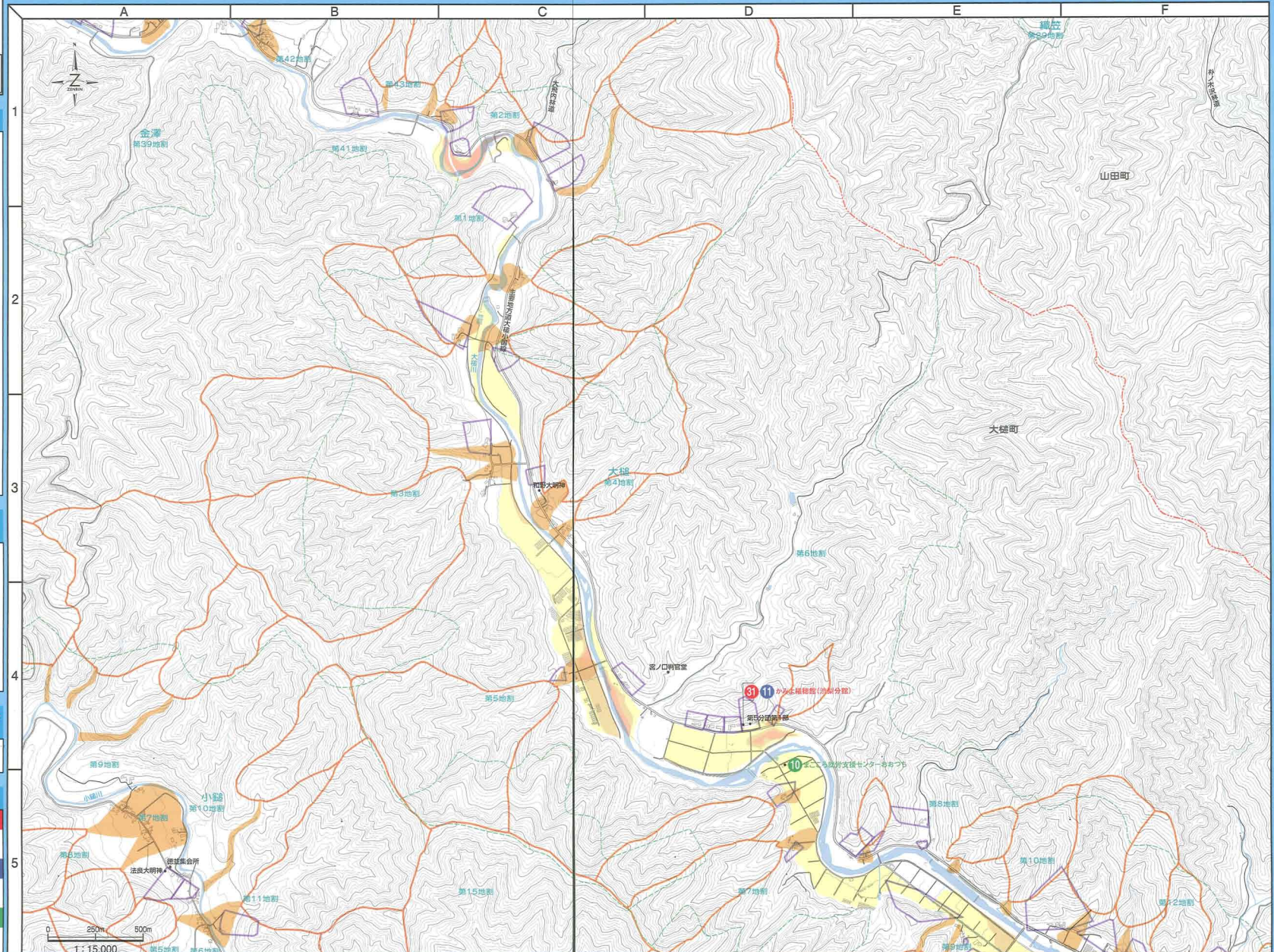
- 0.5m未満
- 0.5~1.0m未満
- 1.0~2.0m未満
- 2.0~5.0m未満

東日本大震災における
浸水実績



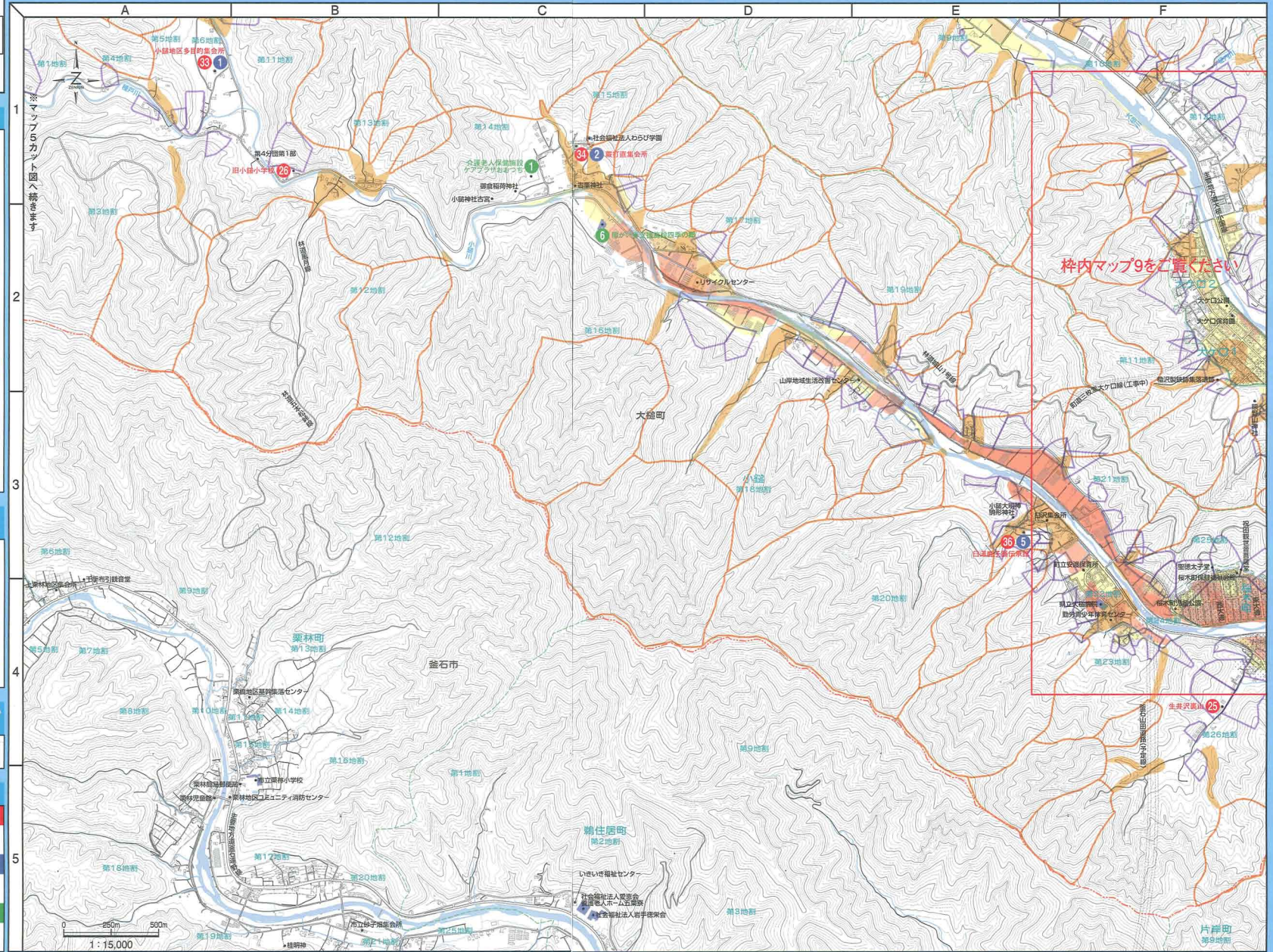
避難所 凡例

- 指定緊急避難場所
① (赤色で表記)
- 指定避難所
① (青色で表記)
- 福祉避難所
① (緑色で表記)



5	6	
	7	8

- 土砂災害 凡例**
- 土砂災害警戒区域(土石流)
 - 土砂災害特別警戒区域(土石流)
 - 土砂災害警戒区域(急傾斜地)
 - 土砂災害特別警戒区域(急傾斜地)
 - 土石流危険渓流
 - 土石流危険箇所
 - 急傾斜地危険箇所
- 洪水災害 浸水想定区域 凡例**
- 0.5m未満
 - 0.5~1.0m未満
 - 1.0~2.0m未満
 - 2.0~5.0m未満
- 東日本大震災における 浸水実績**
- 避難所 凡例
 - 指定緊急避難場所 (赤色で表記)
 - 指定避難所 (青色で表記)
 - 福祉避難所 (緑色で表記)



6	
7	8

土砂災害 凡例

- 土砂災害警戒区域(土石流)
- 土砂災害特別警戒区域(土石流)
- 土砂災害警戒区域(急傾斜地)
- 土砂災害特別警戒区域(急傾斜地)
- 土石流危険渓流
- 土石流危険箇所
- 急傾斜地危険箇所

洪水災害 浸水想定区域 凡例

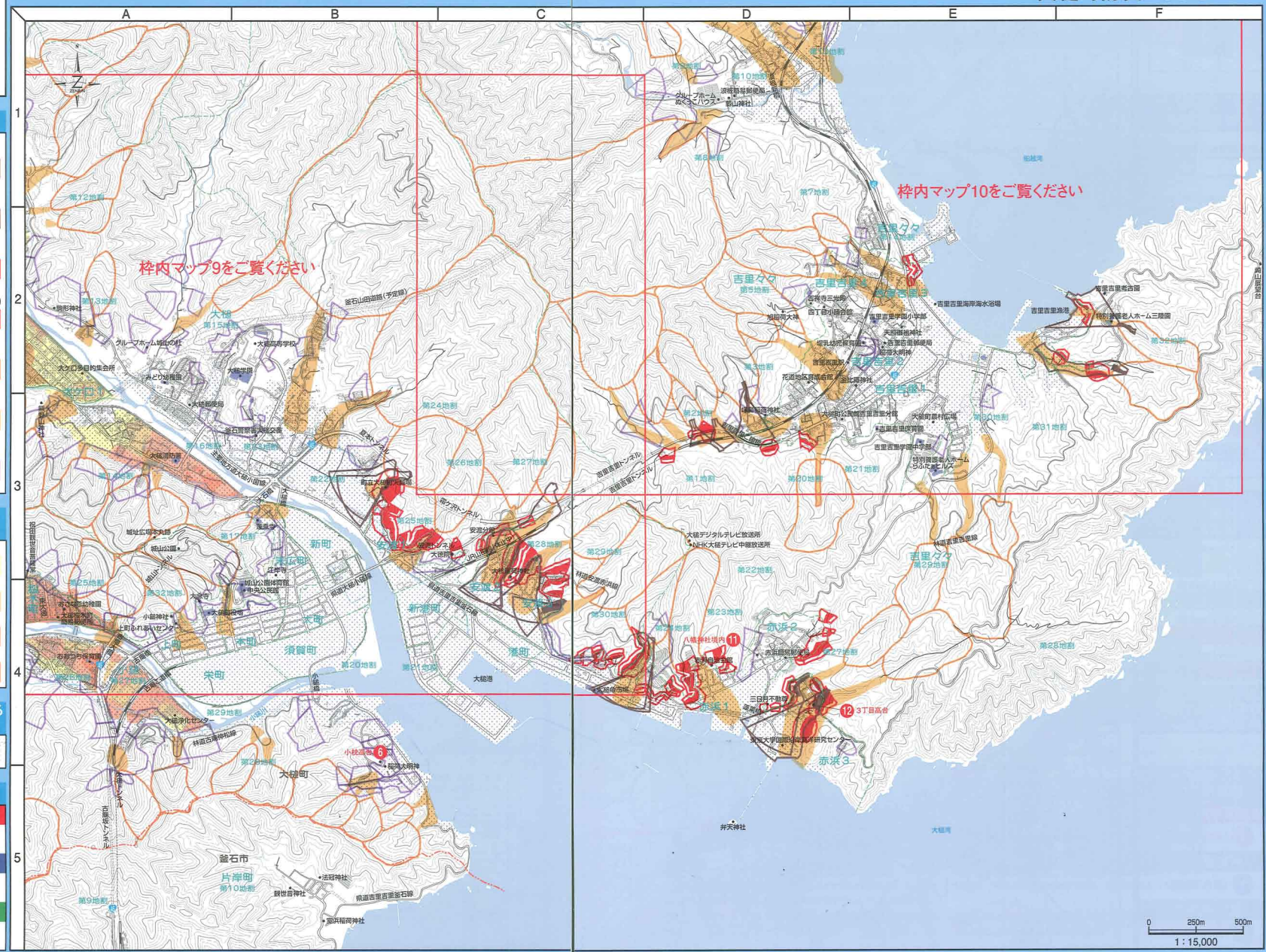
- 0.5m未満
- 0.5~1.0m未満
- 1.0~2.0m未満
- 2.0~5.0m未満

東日本大震災における 浸水実績

- 浸水実績

避難所 凡例

- 指定緊急避難場所 (赤色で表記)
- 指定避難所 (青色で表記)
- 福祉避難所 (緑色で表記)



6		10
7	9	8

土砂災害 凡例

- 土砂災害警戒区域(土石流)
- 土砂災害特別警戒区域(土石流)
- 土砂災害警戒区域(急傾斜地)
- 土砂災害特別警戒区域(急傾斜地)
- 土石流危険渓流
- 土石流危険箇所
- 急傾斜地危険箇所

洪水災害 浸水想定区域 凡例

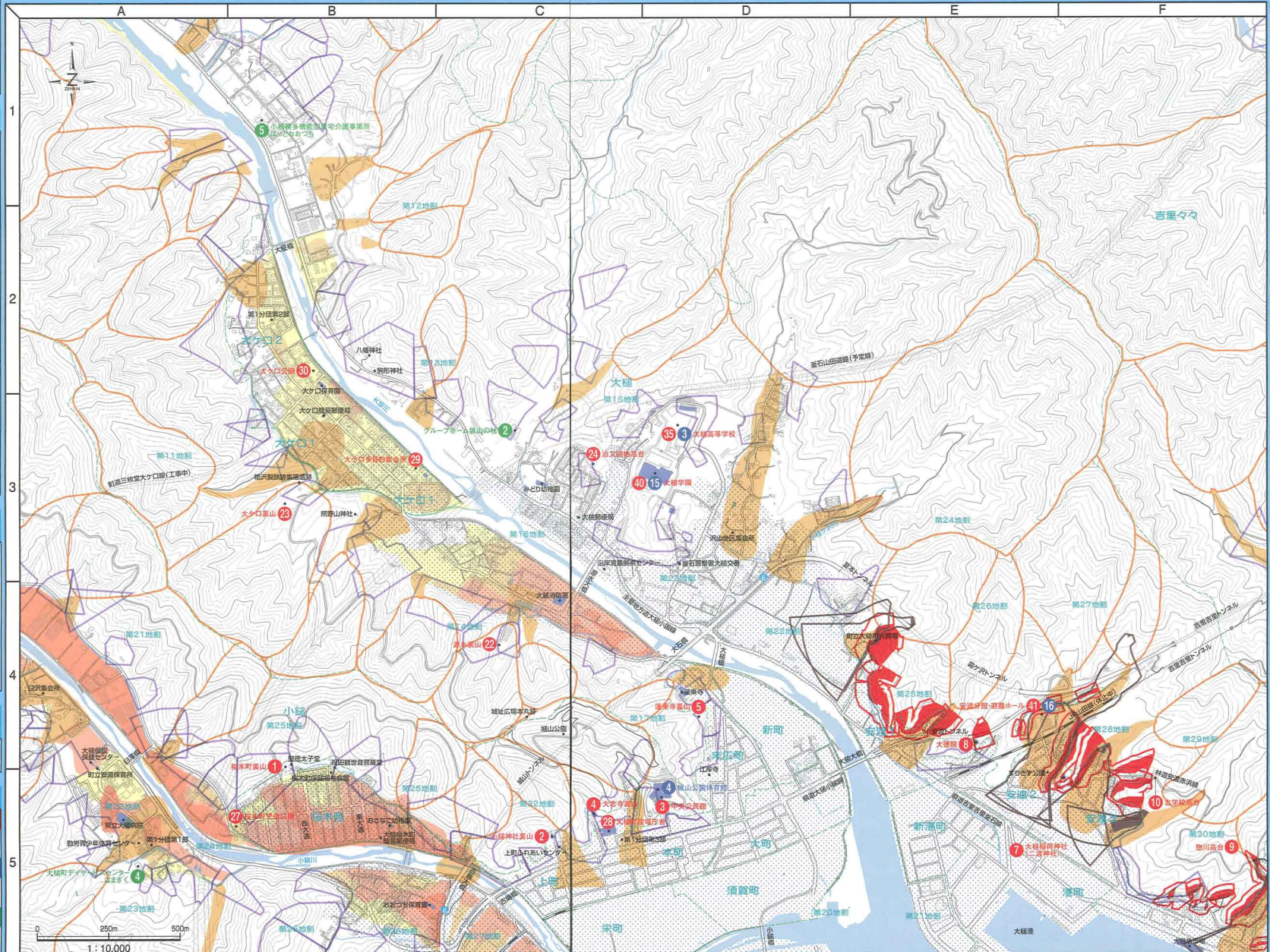
- 0.5m未満
- 0.5～1.0m未満
- 1.0～2.0m未満
- 2.0～5.0m未満

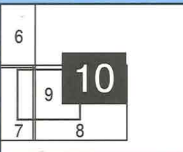
東日本大震災における 浸水実績



避難所 凡例

- 指定緊急避難場所 (赤色で表記)
- 指定避難所 (青色で表記)
- 福祉避難所 (緑色で表記)





土砂災害 凡例

- 土砂災害警戒区域(土石流)
- 土砂災害特別警戒区域(土石流)
- 土砂災害警戒区域(急傾斜地)
- 土砂災害特別警戒区域(急傾斜地)
- 土石流危険渓流
- 土石流危険箇所
- 急傾斜地危険箇所

洪水災害
浸水想定区域 凡例

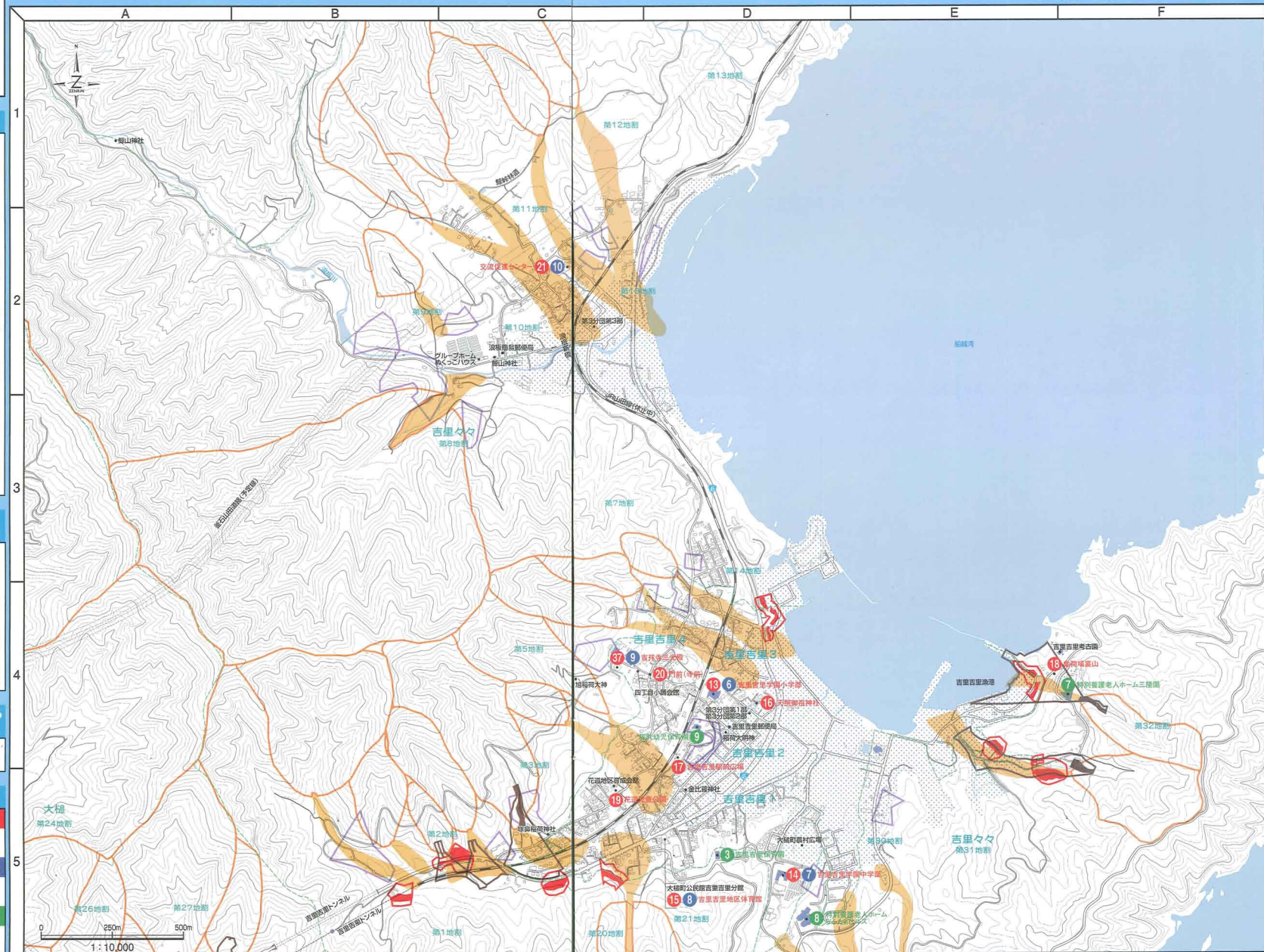
- 0.5m未満
- 0.5~1.0m未満
- 1.0~2.0m未満
- 2.0~5.0m未満

東日本大震災における
浸水実績

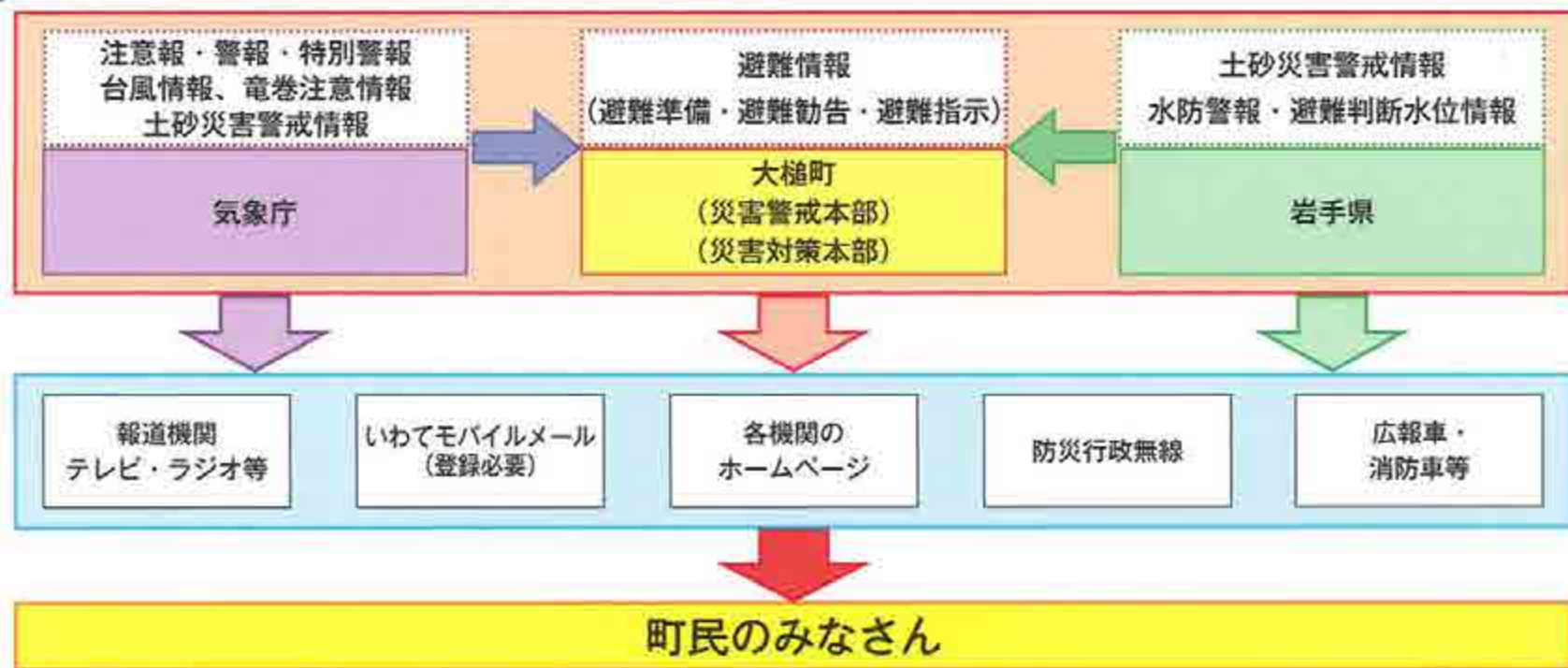


避難所 凡例

- 指定緊急避難場所 (赤色で表記)
- 指定避難所 (青色で表記)
- 福祉避難所 (緑色で表記)



防災情報の伝達ルート



防災関係機関連絡先

大槌町役場	0193-42-2111	沿岸広域振興局	0193-25-2717
大槌町役場金沢支所	0193-46-2111	三陸国道事務所釜石維持(出)	0193-26-5014
大槌消防署	0193-42-3121	釜石海上保安部	0193-22-3820
釜石警察署	0193-22-0110	釜石保健所	0193-25-2702
釜石警察署大槌交番	0193-42-3130	東北電力(停電・緊急時)	0120-175-366
釜石警察署金沢駐在所	0193-46-2020		

インターネットを利用したリアルタイム情報提供

インターネットを利用し、気象予報や災害時に各自治体が発信する各種防災情報(避難勧告・指示等、避難所開設、河川水位・雨量情報等)をリアルタイムで入手することにより、早めの災害対策や避難行動が可能になります。また、デジタルテレビをご覧の方は、リモコンのdボタンを押すだけで、簡単にデータ放送画面を表示できます。

災害を未然に防ぐため積極的な情報収集に努めてください。

国交省「防災情報提供センター」

- ・パソコンから <http://www.mlit.go.jp/saigai/bosaijoho/>
- ・携帯電話から <http://www.mlit.go.jp/saigai/bosaijoho/i-index.html>

いわて防災情報ポータル -岩手県の防災情報を発信しています-

- ・パソコン・携帯電話から

<https://iwate.secure.force.com/>

